



## ИНСТРУКЦИЯ ПО САМОСТОЯТЕЛЬНОМУ ПЕРЕХОДУ

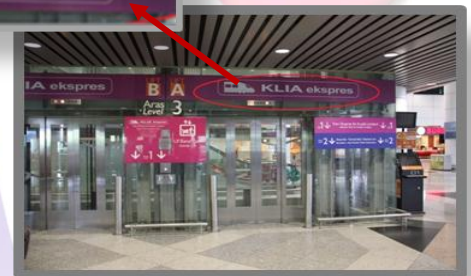
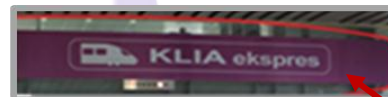
Уважаемый читатель,  
предлагаем вашему вниманию инструкцию по переходу из терминала KLIA в новый терминал бюджетных авиалиний KLIA2.

Итак, вы прибыли в аэропорт KLIA, прошли эмиграционный контроль, получили багаж, прошли таможенную и вышли к зоне, где стоит множество встречающего персонала отелей и тур-компаний.

В 15 метрах от этой зоны расположен пункт обмена валют "Money Exchange". Не забудьте поменять деньги на малайзийские ринггиты, они понадобятся вам для покупки билетов на 3-минутный экспресс-поезд, который ходит между терминалами KLIA и KLIA2. В пересчете на доллары билеты на поезд обойдутся вам менее одного доллара на человека, 0,67\$.

**1.**

От обменного пункта вернитесь к зоне встречи пассажиров. Встав лицом к выходу на улицу, в 50-ти м слева вы найдёте две пары стеклянных лифтов, расположенных в здании. Вам необходимо вызвать лифт, на котором сверху написано KLIA Express, и спуститься на нём на 1-й этаж.



**2.**

Выйдя из лифта, неподалёку вы увидите кассу, продающую билеты до центральной станции Куала-Лумпура или до станции KLIA2. Билет до KLIA 2 обойдётся в 2 ринггита. Для приобретения билета надо сказать кассиру: "KLIA2 Please..."



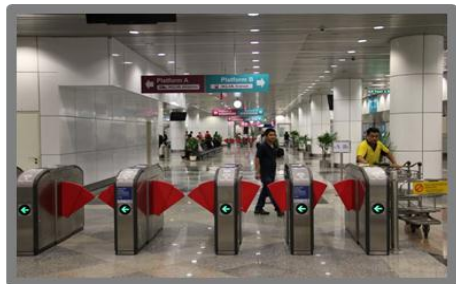
**3.**

Альтернативно можно приобрести билет-карточку через автомат, если не желаете стоять в очереди в кассу с оператором или просто хотите "попробовать на вкус" малайзийский технологический прогресс. Электронные терминалы продаж расположены прямо рядом с кассой.





4.



Далее проходите через турникет, приложив к нему вашу карточку (как показано на картинке).



5.

Как только вы прошли через турникет, с одной стороны увидите платформу (A), KLIA Express, а с другой - платформу (B), KLIA Transit. Вы можете садиться на любой из этих поездов с условием, что он едет в нужную вам сторону! По одним и тем же путям поезд может направляться в Куала-Лумпур (70 км) или терминал KLIA2 (5 км). Направления нарисованы на дверях, и вам нужно лишь обратить внимание, с какой стороны прибыл и куда придёт поезд, продолжая своё движение.

В случае если это вас затруднит, на платформе всегда есть сотрудник, который помогает пассажирам.

Будьте осторожны при посадке, если вы уедете не в ту сторону, то ближайшим пунктом пересадки (в случае к KLIA Express) может оказаться центральная станция Куала-Лумпура, ехать до которой 30 минут. Вы, конечно, увидите много интересного по дороге, но рискуете пропустить свой стыковочный рейс и придётся выкупать новые билеты.



6.

До KLIA2 поезда направляются как с платформы А, так и с платформы В. Посадку можно совершать на поезд, который придет первым. Время прибытия поездов указано на табло над платформой (см. фото). При покупке карточки вас также проинформируют, с какой платформы отходит ближайший поезд.



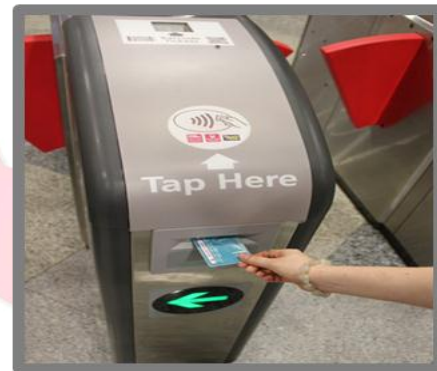




7.



Продолжительность поездки до KLIA2 составляет 3 минуты. По прибытии вы снова проходите через турникет. Для того чтобы пройти через турникет и выйти с платформы, вставьте проездную карточку, как показано на картинке.

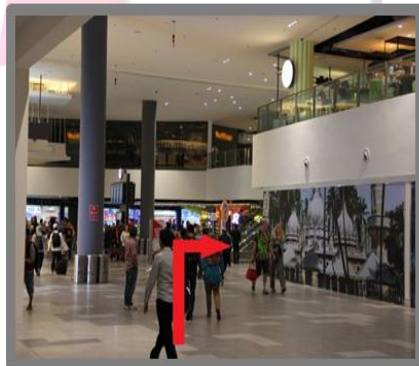


8.

Пройдя через турникет, следуйте указателю, расположенному наверху. Зелёным обозначен указатель к этажу с отправляющимися рейсами "Departures", а желтым - к этажу прибытия "Arrivals".



9.



Все стойки регистрации в KLIA2 расположены на 3-м этаже. Следуйте указателям, чтобы найти 3-й этаж. Рядом с эскалаторами расположены указатели, где синим помечен тот этаж, на котором вы находитесь в данный момент (см. фото справа).





### 10.

Поднявшись по эскалатору на третий этаж, вы окажетесь в зоне регистрации на авиарейсы.

В зале располагается табло, на котором указаны номера рейсов и стойки их регистрации (GATE).

На картинке виден парень с вопросительным знаком. У него всегда можно поинтересоваться, куда идти или, показав ему билет, спросить, у какой из стоек идёт регистрация.



### 11.

В колонке "CHECK IN" указывается адрес стойки, где производится регистрация на рейс.

В колонке "GATE" указывается номер рукава, из которого производится посадка на рейс.

Time	Airline	Flight No.	Origin	Destination	Class	Gate
14:00	KL	600	KLIA	London	Y	Q1
14:00	KL	602	KLIA	London	Y	Q2
14:00	KL	604	KLIA	London	Y	Q3
14:00	KL	606	KLIA	London	Y	Q4
14:00	KL	608	KLIA	London	Y	Q5
14:00	KL	610	KLIA	London	Y	Q6
14:00	KL	612	KLIA	London	Y	Q7
14:00	KL	614	KLIA	London	Y	Q8
14:00	KL	616	KLIA	London	Y	Q9
14:00	KL	618	KLIA	London	Y	Q10
14:00	KL	620	KLIA	London	Y	Q11
14:00	KL	622	KLIA	London	Y	Q12
14:00	KL	624	KLIA	London	Y	Q13
14:00	KL	626	KLIA	London	Y	Q14
14:00	KL	628	KLIA	London	Y	Q15
14:00	KL	630	KLIA	London	Y	Q16
14:00	KL	632	KLIA	London	Y	Q17
14:00	KL	634	KLIA	London	Y	Q18
14:00	KL	636	KLIA	London	Y	Q19
14:00	KL	638	KLIA	London	Y	Q20
14:00	KL	640	KLIA	London	Y	Q21
14:00	KL	642	KLIA	London	Y	Q22
14:00	KL	644	KLIA	London	Y	Q23
14:00	KL	646	KLIA	London	Y	Q24
14:00	KL	648	KLIA	London	Y	Q25
14:00	KL	650	KLIA	London	Y	Q26
14:00	KL	652	KLIA	London	Y	Q27
14:00	KL	654	KLIA	London	Y	Q28
14:00	KL	656	KLIA	London	Y	Q29
14:00	KL	658	KLIA	London	Y	Q30

### 12.

Регистрационные ряды обозначены буквами латинского алфавита, как показано на картинке. Каждый ряд затем разделяется на числа, например, W1, W2... W20 и т.д. Ищите ряд и номер своей стойки регистрации и... Вуаля! Вы закончили квест от KLIA до нового терминала KLIA2 и готовы к посадке на рейс.



## СЧАСТЛИВОГО ПУТИ!

ЭКСКУРСИИ В  
КУАЛА-ЛУМПУРЕ

ЭКСКУРСИИ В  
СИНГАПУРЕ

ЭКСКУРСИИ НА  
О. ЛАНГКАВИ



Ознакомьтесь с предлагаемыми экскурсиями в Куала-Лумпуре, на о. Лангкави и Сингапуре вы можете с помощью программы "QR Code Reader". Загрузите эту программу на мобильное устройство или планшет и сфотографируйте в ней один из указанных слева QR code для перехода на соответствующую интернет-страничку.

**ГОРЯЧАЯ ЛИНИЯ ДЛЯ ЗАКАЗА ЭКСКУРСИЙ: +(6)0149665088**

